

OBSERVACIONES	SE AMURARÁ A H.A. Y MAMPOSTERÍA A BORDE EXTERIOR PARA APERTURA 180°
---------------	---

H01a

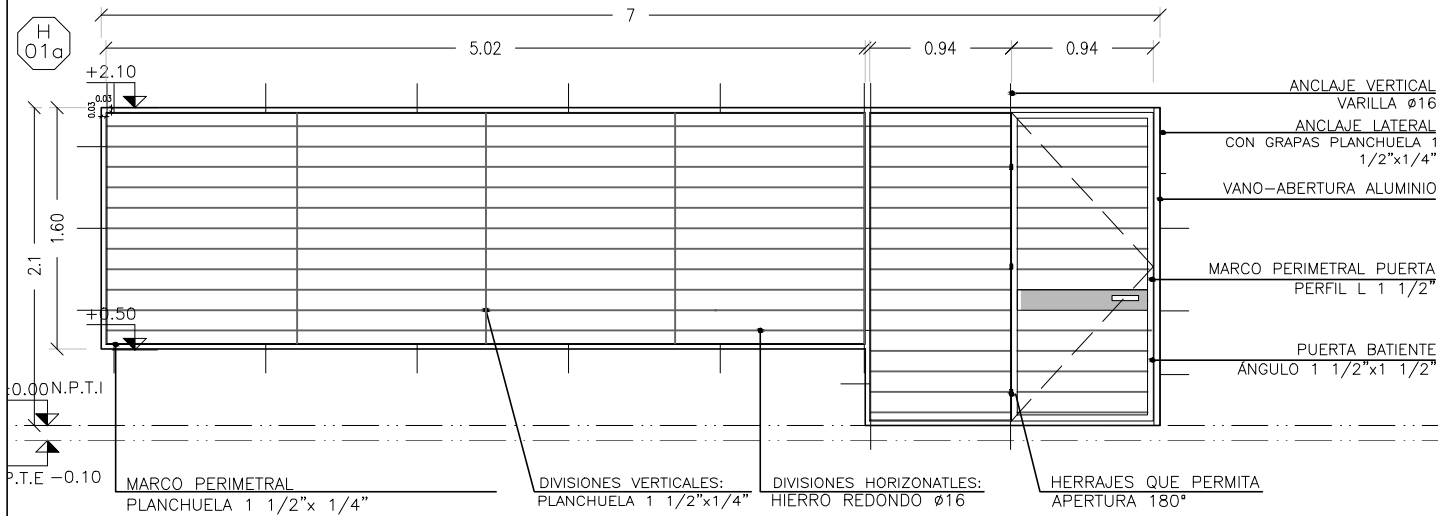
REJA PUERTA VENTANA BATIENTE Y FIJA
SALAS 02

Escala: 1/50

CAIF MINAS 2 Olegario

HERRERÍA

ALZADO



PLANTA



NOTA:

- LAS PLANCHUELAS CORRESPONDIENTES AL MARCO DEL PORTÓN ESTARÁN DISTANCIADAS DEL PERÍMETRO DEL VANO 3cm. SEGÚN SE INDICA EN EL GRÁFICO
- LA DIVISION HORIZONTAL: (HIERRO REDONDO Ø16) SE HARÁ EN PARTES IGUALES Y TENDRÁ UNA SEPARACION MÁXIMA DE 13cm.
- DIVISIONES VERTICALES: SERÁN DE PLANCHUELA 1 1/2"x1/4"
- EN PORTONES: MARCO PERFIL L 1/2"
- AMURE LATERAL: SE REALIZARÁN AMURE CON GRAPAS PLANCHUELA 1 1/2"x1/4"
- AMURE VERTICAL: SE REALIZARÁ CON VARILLA Ø16 SEGÚN SE INDICA EN ESTA PLANILLA
- OPCIÓN DE AMURE: PERNOS Ø16mm. CON ANCLAJE QUÍMICO AL H.A. Y SOLDADOS A MARCOS DE REJA POSTERIORMENTE.
- SE ADMITIRÁ A LOS EFECTOS DEL TRABAJO EN OBRA LA SUBDIVISIÓN EN MÓDULOS SIN AFECTAR EL DISEÑO PROPUESTO EN LA PLANILLA, DEBIENDO CONTARSE EN TODO MOMENTO CON LA APROBACIÓN DEL ARQ. PROYECTISTA O SUPERVISOR DE OBRA.

NOTA

- TODAS LAS MEDIDAS Y CANTIDADES SE VERIFICARAN EN OBRA.
- TODAS LAS ABERTURAS SE DIBUJAN VISTAS DESDE EL EXTERIOR
- VER EN PLANTA LA UBICACIÓN DE LA PUERTA EN CADA REJA

REJA FIJA – BATIENTE

ESCALAS	1:50	DETALLES	–
---------	------	----------	---

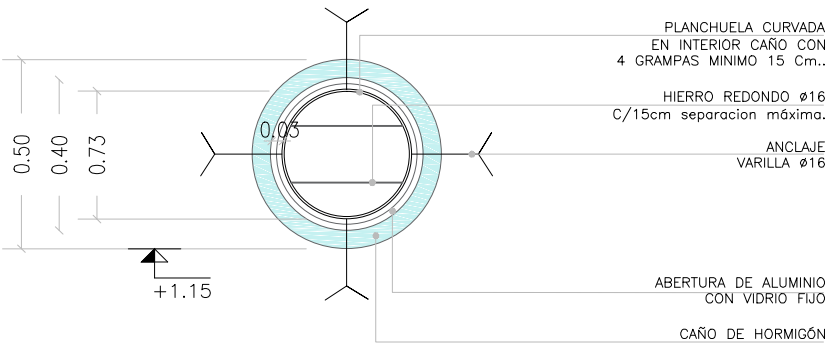
TIPO	H01a	CANTIDAD	1	IZQ.	–	UBICACION	SALAS 02
				DER.	–		

ESTRUCTURA		ANCLAJE HIERROS Ø 16	
		MATERIAL PLANCHUELA	SECCIÓN 1 1/2"x1/4"
COMPONENTES	DIVISIONES	MAT. HIERRO REDONDO	SECCIÓN Ø16
		PLANCHUELA	SECCIÓN 1 1/2"x1/4"
	PANELES	MAT.	SECCIÓN
	PASAMANOS	MAT.	SECCIÓN
	ACCESORIOS		
	HERRAJES	CERRADURA DE SEGURIDAD + PESTILLO	
TERMINACIÓN		GALVANIZADO EN CALIENTE	
OBSERVACIONES		SE AMURARÁ A H.A. Y MAMPOSTERÍA A BORDE EXTERIOR PARA APERTURA 180°	

TERMINACIÓN	GALVANIZADO EN CALIENTE
OBSERVACIONES SE AMURARÁ A H.A. Y MAMPOSTERÍA A BORDE EXTERIOR PARA APERTURA 180°	

H03	REJA FIJA / SALAS 01, 03, 04, 06	Escala: 1/20	CAIF MINAS 2 Olegario
			HERRERÍA
ALZADO			
<div><div><div>H03</div></div><div><p>0.90 0.80 0.73 0.30 N.P.T.E-0.10 +0.2 N.P.T.E-0.10</p><p>PLANCHUELA CURVADA EN INTERIOR CAÑO CON 4 GRAMPAS MINIMO 15 Cm.. HIERRO REDONDO Ø16 C/15cm separacion máxima. ANCLAJE VARILLA Ø16 ABERTURA DE ALUMINIO CON VIDRIO FIJO CAÑO DE HORMIGÓN</p></div></div>			
<div><div><p>NOTA:</p><ul style="list-style-type: none">-LAS PLANCHUELAS CORRESPONDIENTES AL MARCO DEL PORTÓN ESTARÁN DISTANCIADAS DEL PERÍMETRO DEL VANO 3cm, SEGÚN SE INDICA EN EL GRÁFICO-LA DIVISION HORIZONTAL: (HIERRO REDONDO Ø16) SE HARÁ EN PARTES IGUALES Y TENDRÁ UNA SEPARACION MÁXIMA DE 13cm.-DIVISIONES VERTICALES: SERÁN DE PLANCHUELA 1 1/2"x1/4"-EN PORTONES: MARCO PERFIL L 1/2"-AMURE LATERAL: SE REALIZARÁN AMURE CON GRAPAS PLANCHUELA 1 1/2"x1/4"-AMURE VERTICAL: SE REALIZARÁ CON VARILLA Ø16 SEGÚN SE INDICA EN ESTA PLANILLA-OPCIÓN DE AMURE: PERNOS Ø16mm, CON ANCLAJE QUÍMICO AL H.A. Y SOLDADOS A MARCOS DE REJA POSTERIORMENTE.-SE ADMITIRÁ A LOS EFECTOS DEL TRABAJO EN OBRA LA SUBDIVISIÓN EN MÓDULOS SIN AFECTAR EL DISEÑO PROPUESTO EN LA PLANILLA, DEBIENDO CONTARSE EN TODO MOMENTO CON LA APROBACIÓN DEL ARQ. PROYECTISTA O SUPERVISOR DE OBRA.</div><div><p>NOTA</p><ul style="list-style-type: none">- TODAS LAS MEDIDAS Y CANTIDADES SE VERIFICARAN EN OBRA.- TODAS LAS ABERTURAS SE DIBUJAN VISTAS DESDE EL EXTERIOR- VER EN PLANTA LA UBICACIÓN DE LA PUERTA EN CADA REJA</div></div>			
REJA FIJA		ESCALAS	1:20
		DETALLES	—
TIPO	H03	CANTIDAD	4
		IZQ.	—
		DER.	—
UBICACION		SALAS 01, 03, 04, 06	
ESTRUCTURA		ANCLAJE HIERROS Ø 16	
		MATERIAL PLANCHUELA	SECCIÓN 1 1/2"x1/4"
COMPONENTES	DIVISIONES	MAT. HIERRO REDONDO	SECCIÓN Ø16
		PLANCHUELA	SECCIÓN 1 1/2"x1/4"
	PANELES	MAT.	
			SECCIÓN
	PASAMANOS	MAT.	
			SECCIÓN
ACCESORIOS			
HERRAJES			
TERMINACIÓN		GALVANIZADO EN CALIENTE	
OBSERVACIONES		SE AMURARÁ A H.A. Y MAMPOSTERÍA A BORDE EXTERIOR	

ALZADO



NOTA

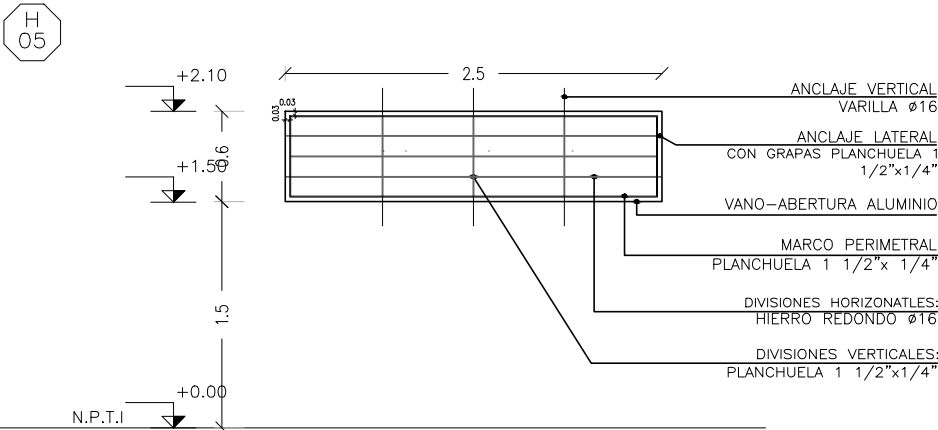
- NOTA:
- LAS PLANCHUELAS CORRESPONDIENTES AL MARCO DEL PORTÓN ESTARÁN DISTANCIADAS DEL PERÍMETRO DEL VANO 3cm, SEGÚN SE INDICA EN EL GRÁFICO
 - LA DIVISION HORIZONTAL: (HIERRO REDONDO Ø16) SE HARÁ EN PARTES IGUALES Y TENDRÁ UNA SEPARACION MÁXIMA DE 13cm.
 - DIVISIONES VERTICALES: SERÁN DE PLANCHUELA 1 1/2"x1/4"
 - EN PORTONES: MARCO PERFIL L 1/2"
 - AMURE LATERAL: SE REALIZARÁN AMURE CON GRAPAS PLANCHUELA 1 1/2"x1/4"
 - AMURE VERTICAL: SE REALIZARÁ CON VARILLA Ø16 SEGÚN SE INDICA EN ESTA PLANILLA
 - OPCIÓN DE AMURE: PERNOS Ø16mm, CON ANCLAJE QUÍMICO AL H.A. Y SOLDADOS A MARCOS DE REJA POSTERIORMENTE.
 - SE ADMITIRÁ A LOS EFECTOS DEL TRABAJO EN OBRA LA SUBDIVISIÓN EN MÓDULOS SIN AFECTAR EL DISEÑO PROPUESTO EN LA PLANILLA, DEBIENDO CONTARSE EN TODO MOMENTO CON LA APROBACIÓN DEL ARQ. PROYECTISTA O SUPERVISOR DE OBRA.

- NOTA
- TODAS LAS MEDIDAS Y CANTIDADES SE VERIFICARAN EN OBRA.
 - TODAS LAS ABERTURAS SE DIBUJAN VISTAS DESDE EL EXTERIOR
 - VER EN PLANTA LA UBICACIÓN DE LA PUERTA EN CADA REJA

REJA FIJA

REJA FIJA						ESCALAS	1:20	DETALLES	—
TIPO	H04	CANTIDAD	2	IZQ.	—	UBICACION	SALA 01 Y 03		
				DER.	—				
ESTRUCTURA			ANCLAJE HIERROS ø 16						
			MATERIAL PLANCHUELA				SECCIÓN 1 1/2"x1/4"		
COMPONENTES	DIVISIONES		MAT. HIERRO REDONDO				SECCIÓN ø16		
			PLANCHUELA				SECCIÓN 1 1/2"x1/4"		
	PANELES		MAT.						
							SECCIÓN		
	PASAMANOS		MAT.						
							SECCIÓN		
	ACCESORIOS								
	HERRAJES								
TERMINACIÓN		GALVANIZADO EN CALIENTE							
OBSERVACIONES		SE AMURARÁ A H.A. Y MAMPOSTERÍA A BORDE EXTERIOR							

ALZADO



NOTA:

- LAS PLANCHUELAS CORRESPONDIENTES AL MARCO DEL PORTÓN ESTARÁN DISTANCIADAS DEL PERÍMETRO DEL VANO 3cm, SEGÚN SE INDICA EN EL GRÁFICO
- LA DIVISION HORIZONTAL: (HIERRO REDONDO Ø16) SE HARÁ EN PARTES IGUALES Y TENDRÁ UNA SEPARACION MÁXIMA DE 13cm.
- DIVISIONES VERTICALES: SERÁN DE PLANCHUELA 1 1/2"x1/4"
- EN PORTONES: MARCO PERFIL L 1/2"
- AMURE LATERAL: SE REALIZARÁN AMURE CON GRAPAS PLANCHUELA 1 1/2"x1/4"
- AMURE VERTICAL: SE REALIZARÁ CON VARILLA Ø16 SEGÚN SE INDICA EN ESTA PLANILLA
- OPCIÓN DE AMURE: PERNOS Ø16mm, CON ANCLAJE QUÍMICO AL H.A. Y SOLDADOS A MARCOS DE REJA POSTERIORMENTE.
- SE ADMITIRÁ A LOS EFECTOS DEL TRABAJO EN OBRA LA SUBDIVISIÓN EN MÓDULOS SIN AFECTAR EL DISEÑO PROPUESTO EN LA PLANILLA, DEBIENDO CONTARSE EN TODO MOMENTO CON LA APROBACIÓN DEL ARQ. PROYECTISTA O SUPERVISOR DE OBRA.

NOTA

- TODAS LAS MEDIDAS Y CANTIDADES SE VERIFICARAN EN OBRA.
- TODAS LAS ABERTURAS SE DIBUJAN VISTAS DESDE EL EXTERIOR
- VER EN PLANTA LA UBICACIÓN DE LA PUERTA EN CADA REJA

REJA FIJA

ESCALAS	1:50	DETALLES	—
---------	------	----------	---

TIPO	H05	CANTIDAD	4	IZQ.	—	UBICACION	BAÑO NIÑOS I, II, III, IV
				DER.	—		

ESTRUCTURA	ANCLAJE HIERROS Ø 16		
	MATERIAL PLANCHUELA	SECCIÓN 1 1/2"x1/4"	

COMPONENTES	DIVISIONES	MAT.	HIERRO REDONDO	SECCIÓN	Ø16
			PLANCHUELA	SECCIÓN	1 1/2"x1/4"
	PANELES	MAT.			
				SECCIÓN	
	PASAMANOS	MAT.			
				SECCIÓN	
	ACCESORIOS				
	HERRAJES				

TERMINACIÓN	GALVANIZADO EN CALIENTE
OBSERVACIONES	SE AMURARÁ A H.A. Y MAMPOSTERÍA A BORDE EXTERIOR

H06

REJA FIJA / ADMINISTRACIÓN, ATENCIÓN PERSONALIZADA,SALAS 01, 03, 04 Y 06

Escala: 1/50

CAIF MINAS 2 Olegario

HERRERÍA

ALZADO

H06

+2.10

+0.50

+0.00

N.P.T.I

1.5

1.6

0.03

ANCLAJE VERTICAL
VARILLA Ø16

ANCLAJE LATERAL
CON GRAPAS PLANCHUELA 1 1/2"x1/4"

VANO-ABERTURA ALUMINIO

MARCO PERIMETRAL
PLANCHUELA 1 1/2"x 1/4"

DIVISIONES HORIZONATLES:
HIERRO REDONDO Ø16

DIVISIONES VERTICALES:
PLANCHUELA 1 1/2"x1/4"

NOTA:

-LAS PLANCHUELAS CORRESPONDIENTES AL MARCO DEL PORTÓN ESTARÁN DISTANCIADAS DEL PERÍMETRO DEL VANO 3cm. SEGÚN SE INDICA EN EL GRÁFICO

-LA DIVISION HORIZONTAL: (HIERRO REDONDO Ø16) SE HARÁ EN PARTES IGUALES Y TENDRÁ UNA SEPARACION MÁXIMA DE 13cm.

-DIVISIONES VERTICALES: SERÁN DE PLANCHUELA 1 1/2"x1/4"

-EN PORTONES: MARCO PERFIL L 1/2"

-AMURE LATERAL: SE REALIZARÁN AMURE CON GRAPAS PLANCHUELA 1 1/2"x1/4"

-AMURE VERTICAL: SE REALIZARÁ CON VARILLA Ø16 SEGÚN SE INDICA EN ESTA PLANILLA

-OPCIÓN DE AMURE: PERNOS Ø16mm. CON ANCLAJE QUÍMICO AL H.A. Y SOLDADOS A MARCOS DE REJA POSTERIORMENTE.

- SE ADMITIRÁ A LOS EFECTOS DEL TRABAJO EN OBRA LA SUBDIVISIÓN EN MÓDULOS SIN AFECTAR EL DISEÑO PROPUESTO EN LA PLANILLA, DEBIENDO CONTARSE EN TODO MOMENTO CON LA APROBACIÓN DEL ARQ. PROYECTISTA O SUPERVISOR DE OBRA.

NOTA

- TODAS LAS MEDIDAS Y CANTIDADES SE VERIFICARAN EN OBRA.

- TODAS LAS ABERTURAS SE DIBUJAN VISTAS DESDE EL EXTERIOR

- VER EN PLANTA LA UBICACIÓN DE LA PUERTA EN CADA REJA

REJA FIJA

ESCALAS

1:50

DETALLES

-

TIPO	H06	CANTIDAD	6	IZQ.	-	UBICACION	ADMINISTRACIÓN, ATENCIÓN PERSONALIZADA, SALAS 01, 03, 04 Y 06
				DER.	-		

ESTRUCTURA	ANCLAJE HIERROS Ø 16	
	MATERIAL PLANCHUELA	SECCIÓN 1 1/2"x1/4"

COMPONENTES	DIVISIONES	MAT. HIERRO REDONDO	SECCIÓN Ø16
		PLANCHUELA	SECCIÓN 1 1/2"x1/4"
	PANELES	MAT.	
			SECCIÓN
	PASAMANOS	MAT.	
			SECCIÓN
ACCESORIOS			
HERRAJES			

TERMINACIÓN	GALVANIZADO EN CALIENTE
OBSERVACIONES	SE AMURARÁ A H.A. Y MAMPOSTERÍA A BORDE EXTERIOR

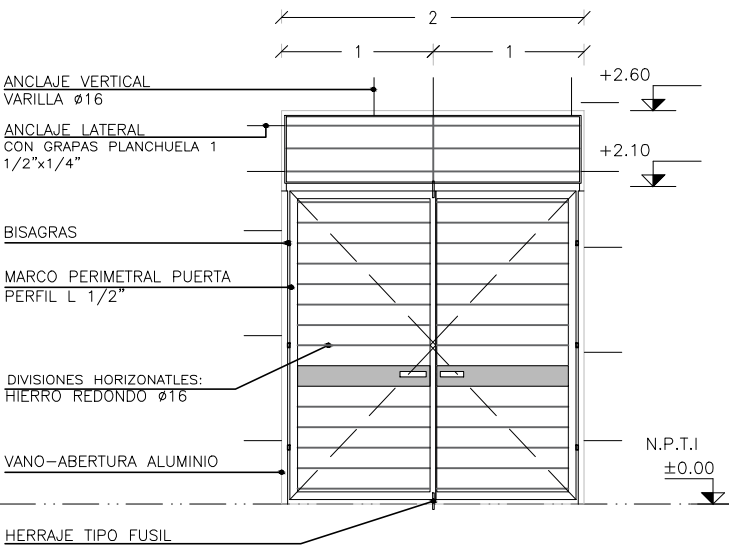
H07

REJA PUERTA BATIENTE - HALL / ACCESO

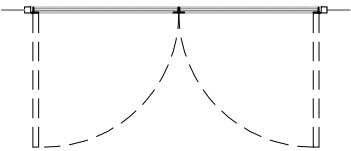
Escala: 1/50

CAIF MINAS 2 Olegario
HERRERÍA

ALZADO



PLANTA



- NOTA:
- LAS PLANCHUELAS CORRESPONDIENTES AL MARCO DEL PORTÓN ESTARÁN DISTANCIADAS DEL PERÍMETRO DEL VANO 3cm. SEGÚN SE INDICA EN EL GRÁFICO
 - LA DIVISION HORIZONTAL: (HIERRO REDONDO Ø16) SE HARÁ EN PARTES IGUALES Y TENDRÁ UNA SEPARACION MÁXIMA DE 13cm.
 - DIVISIONES VERTICALES: SERÁN DE PLANCHUELA 1 1/2"x1/4"
 - EN PORTONES: MARCO PERFIL L 1/2"
 - AMURE LATERAL: SE REALIZARÁN AMURE CON GRAPAS PLANCHUELA 1 1/2"x1/4"
 - AMURE VERTICAL: SE REALIZARÁ CON VARILLA Ø16 SEGÚN SE INDICA EN ESTA PLANILLA
 - OPCIÓN DE AMURE: PERNOS Ø16mm. CON ANCLAJE QUÍMICO AL H.A. Y SOLDADOS A MARCOS DE REJA POSTERIORMENTE.
 - SE ADMITIRÁ A LOS EFECTOS DEL TRABAJO EN OBRA LA SUBDIVISIÓN EN MÓDULOS SIN AFECTAR EL DISEÑO PROPUESTO EN LA PLANILLA, DEBIENDO CONTARSE EN TODO MOMENTO CON LA APROBACIÓN DEL ARQ. PROYECTISTA O SUPERVISOR DE OBRA.

- NOTA
- TODAS LAS MEDIDAS Y CANTIDADES SE VERIFICARAN EN OBRA.
 - TODAS LAS ABERTURAS SE DIBUJAN VISTAS DESDE EL EXTERIOR
 - VER EN PLANTA LA UBICACIÓN DE LA PUERTA EN CADA REJA

REJA FIJA — PLEGABLE

ESCALAS	1:50	DETALLES	—
---------	------	----------	---

TIPO	H07	CANTIDAD	2	IZQ.	—	UBICACION	HALL
				DER.	—		

ESTRUCTURA	ANCLAJE HIERROS Ø 16		
	MATERIAL PLANCHUELA	SECCIÓN 1 1/2"x1/4"	

COMPONENTES	DIVISIONES	MAT. HIERRO REDONDO	SECCIÓN Ø16
		PLANCHUELA	SECCIÓN 1 1/2"x1/4"
	PANELES	MAT.	
			SECCIÓN
	PASAMANOS	MAT.	
			SECCIÓN
	ACCESORIOS		
	HERRAJES	MANOTON Y 2 PASADORES	

TERMINACIÓN	GALVANIZADO EN CALIENTE
OBSERVACIONES SE AMURARÁ A H.A. Y MAMPOSTERÍA A BORDE EXTERIOR	

H08		REJA FIJA / CIRCULACIÓN PLANTA ALTA		Escala: 1/50		CAIF MINAS 2 Olegario	
						HERRERÍA	
<div>ALZADO</div> <div></div>							
<div><div><p>NOTA:</p><ul style="list-style-type: none">-LAS PLANCHUELAS CORRESPONDIENTES AL MARCO DEL PORTÓN ESTARÁN DISTANCIADAS DEL PERÍMETRO DEL VANO 3cm. SEGÚN SE INDICA EN EL GRÁFICO-LA DIVISION HORIZONTAL: (HIERRO REDONDO Ø16) SE HARÁ EN PARTES IGUALES Y TENDRÁ UNA SEPARACION MÁXIMA DE 13cm.-DIVISIONES VERTICALES: SERÁN DE PLANCHUELA 1 1/2"x1/4"-EN PORTONES: MARCO PERFIL L 1/2"-AMURE LATERAL: SE REALIZARÁN AMURE CON GRAPAS PLANCHUELA 1 1/2"x1/4"-AMURE VERTICAL: SE REALIZARÁ CON VARILLA Ø16 SEGÚN SE INDICA EN ESTA PLANILLA-OPCIÓN DE AMURE: PERNOS Ø16mm. CON ANCLAJE QUÍMICO AL H.A. Y SOLDADOS A MARCOS DE REJA POSTERIORMENTE.-SE ADMITIRÁ A LOS EFECTOS DEL TRABAJO EN OBRA LA SUBDIVISIÓN EN MÓDULOS SIN AFECTAR EL DISEÑO PROPUESTO EN LA PLANILLA, DEBIENDO CONTARSE EN TODO MOMENTO CON LA APROBACIÓN DEL ARQ. PROYECTISTA O SUPERVISOR DE OBRA.</div><div><p>NOTA</p><ul style="list-style-type: none">- TODAS LAS MEDIDAS Y CANTIDADES SE VERIFICARAN EN OBRA.- TODAS LAS ABERTURAS SE DIBUJAN VISTAS DESDE EL EXTERIOR- VER EN PLANTA LA UBICACIÓN DE LA PUERTA EN CADA REJA</div></div>							
REJA FIJA				ESCALAS 1:50 DETALLES -			
TIPO	H08	CANTIDAD	2	IZQ.	-	UBICACION	CIRCULACIÓN PLANTA ALTA
		DER.	-				
ESTRUCTURA		ANCLAJE HIERROS Ø 16					
		MATERIAL PLANCHUELA				SECCIÓN 1 1/2"x1/4"	
COMPONENTES	DIVISIONES	MAT. HIERRO REDONDO				SECCIÓN Ø16	
		PLANCHUELA				SECCIÓN 1 1/2"x1/4"	
	PANELES	MAT.					
						SECCIÓN	
	PASAMANOS	MAT.					
						SECCIÓN	
ACCESORIOS							
HERRAJES							
TERMINACIÓN		GALVANIZADO EN CALIENTE					
OBSERVACIONES		SE AMURARÁ A H.A. Y MAMPOSTERÍA A BORDE EXTERIOR					

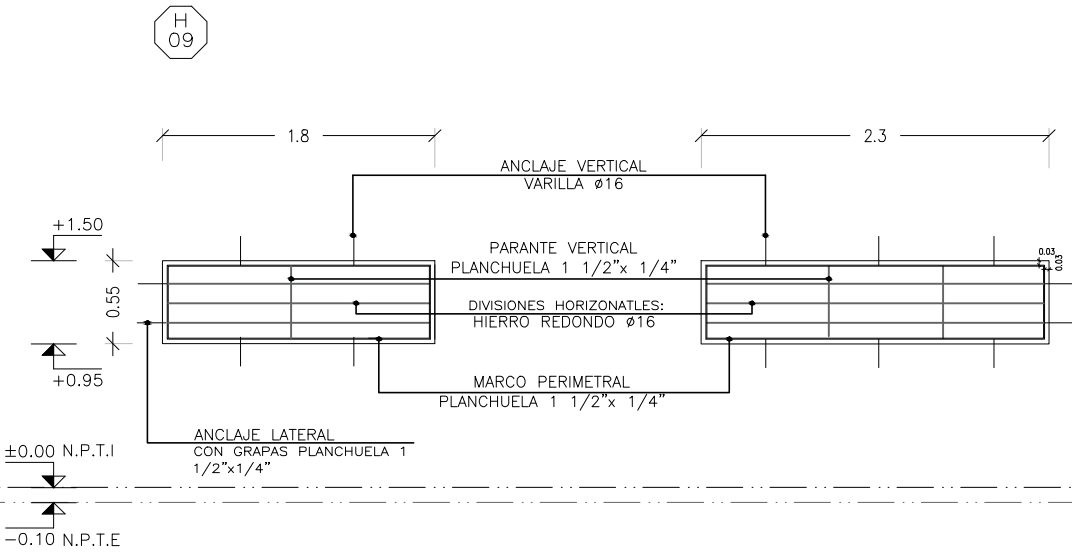
H09

REJA FIJA / COCINA

Escala: 1/50

CAIF MINAS 2 Olegario
HERRERÍA

ALZADO



- NOTA:
- LAS PLANCHUELAS CORRESPONDIENTES AL MARCO DEL PORTÓN ESTARÁN DISTANCIADAS DEL PERÍMETRO DEL VANO 3cm. SEGÚN SE INDICA EN EL GRÁFICO
 - LA DIVISION HORIZONTAL: (HIERRO REDONDO Ø16) SE HARÁ EN PARTES IGUALES Y TENDRÁ UNA SEPARACION MÁXIMA DE 13cm.
 - DIVISIONES VERTICALES: SERÁN DE PLANCHUELA 1 1/2"x1/4"
 - EN PORTONES: MARCO PERFIL L 1/2"
 - AMURE LATERAL: SE REALIZARÁN AMURE CON GRAPAS PLANCHUELA 1 1/2"x1/4"
 - AMURE VERTICAL: SE REALIZARÁ CON VARILLA Ø16 SEGÚN SE INDICA EN ESTA PLANILLA
 - OPCIÓN DE AMURE: PERNOS Ø16mm. CON ANCLAJE QUÍMICO AL H.A. Y SOLDADOS A MARCOS DE REJA POSTERIORMENTE.
 - SE ADMITIRÁ A LOS EFECTOS DEL TRABAJO EN OBRA LA SUBDIVISIÓN EN MÓDULOS SIN AFECTAR EL DISEÑO PROPUESTO EN LA PLANILLA, DEBIENDO CONTARSE EN TODO MOMENTO CON LA APROBACIÓN DEL ARQ. PROYECTISTA O SUPERVISOR DE OBRA.

- NOTA
- TODAS LAS MEDIDAS Y CANTIDADES SE VERIFICARAN EN OBRA.
 - TODAS LAS ABERTURAS SE DIBUJAN VISTAS DESDE EL EXTERIOR
 - VER EN PLANTA LA UBICACIÓN DE LA PUERTA EN CADA REJA

REJA FIJA

ESCALAS	1:50	DETALLES	—
---------	------	----------	---

TIPO	H09	CANTIDAD	1	IZQ.	—	UBICACION	COCINA
				DER.	—		

ESTRUCTURA	ANCLAJE HIERROS Ø 16		
	MATERIAL PLANCHUELA	SECCIÓN	1 1/2"x1/4"

COMPONENTES	DIVISIONES	MAT.	HIERRO REDONDO	SECCIÓN	Ø16
			PLANCHUELA	SECCIÓN	1 1/2"x1/4"
	PANELES	MAT.			
				SECCIÓN	
	PASAMANOS	MAT.			
				SECCIÓN	
	ACCESORIOS				
	HERRAJES				

TERMINACIÓN	GALVANIZADO EN CALIENTE
OBSERVACIONES	SE AMURARÁ A H.A. Y MAMPOSTERÍA A BORDE EXTERIOR

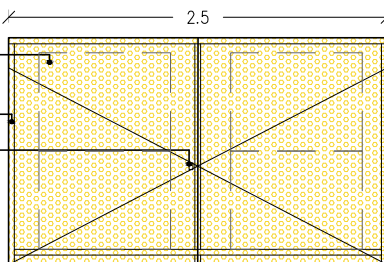
H11	REJA FIJA / BAÑOS I, II, III, BAÑO UNIVERSAL, LAVADERO	Escala: 1/50	CAIF MINAS 2 Olegario HERRERÍA
ALZADO			
<div><div><p>NOTA:</p><ul style="list-style-type: none">-LAS PLANCHUELAS CORRESPONDIENTES AL MARCO DEL PORTÓN ESTARÁN DISTANCIADAS DEL PERÍMETRO DEL VANO 3cm. SEGÚN SE INDICA EN EL GRÁFICO-LA DIVISION HORIZONTAL: (HIERRO REDONDO Ø16) SE HARÁ EN PARTES IGUALES Y TENDRÁ UNA SEPARACION MÁXIMA DE 13cm.-DIVISIONES VERTICALES: SERÁN DE PLANCHUELA 1 1/2"x1/4"-EN PORTONES: MARCO PERFIL L 1/2"-AMURE LATERAL: SE REALIZARÁN AMURE CON GRAPAS PLANCHUELA 1 1/2"x1/4"-AMURE VERTICAL: SE REALIZARÁ CON VARILLA Ø16 SEGÚN SE INDICA EN ESTA PLANILLA-OPCIÓN DE AMURE: PERNOS Ø16mm. CON ANCLAJE QUÍMICO AL H.A. Y SOLDADOS A MARCOS DE REJA POSTERIORMENTE.-SE ADMITIRÁ A LOS EFECTOS DEL TRABAJO EN OBRA LA SUBDIVISIÓN EN MÓDULOS SIN AFECTAR EL DISEÑO PROPUESTO EN LA PLANILLA, DEBIENDO CONTARSE EN TODO MOMENTO CON LA APROBACIÓN DEL ARG. PROYECTISTA O SUPERVISOR DE OBRA.</div><div><p>NOTA</p><ul style="list-style-type: none">- TODAS LAS MEDIDAS Y CANTIDADES SE VERIFICARAN EN OBRA.- TODAS LAS ABERTURAS SE DIBUJAN VISTAS DESDE EL EXTERIOR- VER EN PLANTA LA UBICACIÓN DE LA PUERTA EN CADA REJA</div></div>			
REJA FIJA		ESCALAS	1:50
		DETALLES	—
TIPO	H11	CANTIDAD	5
		IZQ.	—
		DER.	—
UBICACION		BAÑOS I, II, III, BAÑO UNIVERSAL, LAVADERO	
ESTRUCTURA		ANCLAJE HIERROS Ø 16	
		MATERIAL PLANCHUELA	SECCIÓN 1 1/2"x1/4"
COMPONENTES	DIVISIONES	MAT. HIERRO REDONDO	SECCIÓN Ø16
		PLANCHUELA	SECCIÓN 1 1/2"x1/4"
	PANELES	MAT.	
			SECCIÓN
	PASAMANOS	MAT.	
			SECCIÓN
ACCESORIOS			
HERRAJES			
TERMINACIÓN		GALVANIZADO EN CALIENTE	
OBSERVACIONES		SE AMURARÁ A H.A. Y MAMPOSTERÍA A BORDE EXTERIOR	

H12	REJA FIJA / DESPENSA, DEPOSITO GENERAL I, II SALA DE LACTANCIA	CAIF MINAS 2 Olegario HERRERÍA			
ALZADO					
<div><p>NOTA:</p><ul style="list-style-type: none">-LAS PLANCHUELAS CORRESPONDIENTES AL MARCO DEL PORTÓN ESTARÁN DISTANCIADAS DEL PERÍMETRO DEL VANO 3cm. SEGÚN SE INDICA EN EL GRÁFICO-LA DIVISION HORIZONTAL: (HIERRO REDONDO Ø16) SE HARÁ EN PARTES IGUALES Y TENDRÁ UNA SEPARACION MÁXIMA DE 13cm.-DIVISIONES VERTICALES: SERÁN DE PLANCHUELA 1 1/2"x1/4"-EN PORTONES: MARCO PERFIL L 1/2"-AMURE LATERAL: SE REALIZARÁN AMURE CON GRAPAS PLANCHUELA 1 1/2"x1/4"-AMURE VERTICAL: SE REALIZARÁ CON VARILLA Ø16 SEGÚN SE INDICA EN ESTA PLANILLA-OPCIÓN DE AMURE: PERNOS Ø16mm. CON ANCLAJE QUÍMICO AL H.A. Y SOLDADOS A MARCOS DE REJA POSTERIORMENTE.- SE ADMITIRÁ A LOS EFECTOS DEL TRABAJO EN OBRA LA SUBDIVISIÓN EN MÓDULOS SIN AFECTAR EL DISEÑO PROPUESTO EN LA PLANILLA, DEBIENDO CONTARSE EN TODO MOMENTO CON LA APROBACIÓN DEL ARQ. PROYECTISTA O SUPERVISOR DE OBRA.</div> <div><p>NOTA</p><ul style="list-style-type: none">- TODAS LAS MEDIDAS Y CANTIDADES SE VERIFICARAN EN OBRA.- TODAS LAS ABERTURAS SE DIBUJAN VISTAS DESDE EL EXTERIOR- VER EN PLANTA LA UBICACIÓN DE LA PUERTA EN CADA REJA</div>					
REJA FIJA		ESCALAS 1:50 DETALLES -			
TIPO	H12	CANTIDAD 4	IZQ. - DER. -	UBICACION	DESPENSA, DEPÓSITO GENERAL I, II, Y SALA DE LACTANCIA
ESTRUCTURA		ANCLAJE HIERROS Ø 16			
		MATERIAL PLANCHUELA		SECCIÓN 1 1/2"x1/4"	
COMPONENTES	DIVISIONES	MAT. HIERRO REDONDO		SECCIÓN Ø16	
		PLANCHUELA		SECCIÓN 1 1/2"x1/4"	
	PANELES	MAT.			
				SECCIÓN	
	PASAMANOS	MAT.			
				SECCIÓN	
ACCESORIOS					
HERRAJES					
TERMINACIÓN		GALVANIZADO EN CALIENTE			
OBSERVACIONES		SE AMURARÁ A H.A. Y MAMPOSTERÍA A BORDE EXTERIOR			

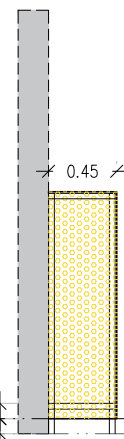
ALZADO



CERROJO



N.P.T.E-0.10



- TODAS LAS MEDIDAS Y CANTIDADES SE VERIFICARAN EN OBRA.
- TODAS LAS ABERTURAS SE DIBUJAN VISTAS DESDE EL EXTERIOR
- VER EN PLANTA LA UBICACIÓN DE LA PUERTA EN CADA REJA

TERMINACIÓN

H14

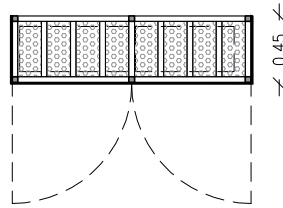
NICHOS DE COLGAR PARA AIRES ACONDICIONADOS

Escala: 1/50

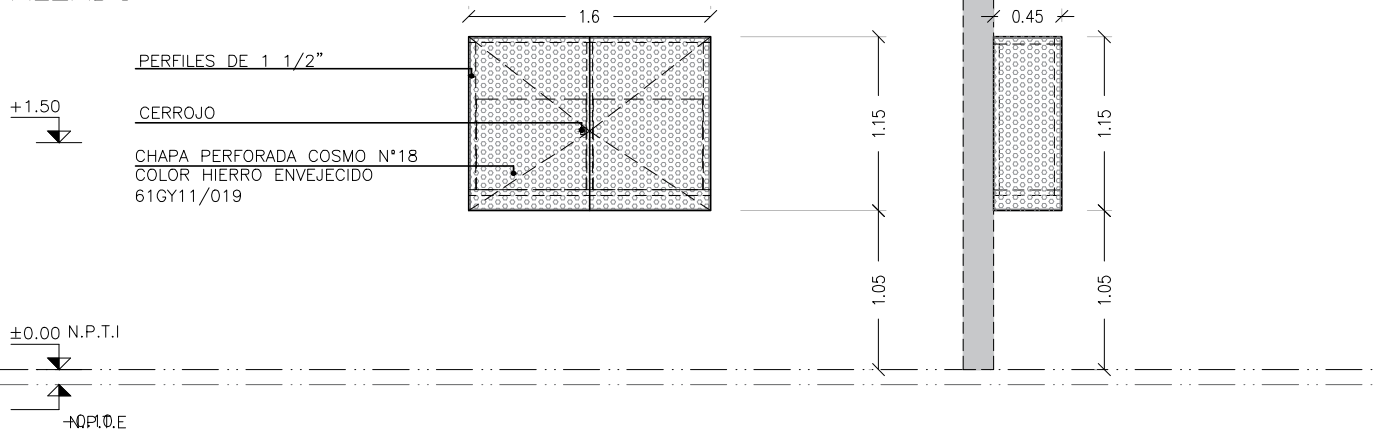
CAIF MINAS 2 Olegario

HERRERÍA

PLANTA

H
14

ALZADO



NOTA:

- LAS PLANCHUELAS CORRESPONDIENTES AL MARCO DEL PORTÓN ESTARÁN DISTANCIADAS DEL PERÍMETRO DEL VANO 3cm. SEGÚN SE INDICA EN EL GRÁFICO
- LA DIVISION HORIZONTAL: (HIERRO REDONDO Ø16) SE HARÁ EN PARTES IGUALES Y TENDRÁ UNA SEPARACIÓN MÁXIMA DE 13cm.
- DIVISIONES VERTICALES: SERÁN DE PLANCHUELA 1 1/2"x1/4"
- EN PORTONES: MARCO PERFIL L 1/2"
- AMURE LATERAL: SE REALIZARÁN AMURE CON GRAPAS PLANCHUELA 1 1/2"x1/4"
- AMURE VERTICAL: SE REALIZARÁ CON VARILLA Ø16 SEGÚN SE INDICA EN ESTA PLANILLA
- OPCIÓN DE AMURE: PERNOS Ø16mm. CON ANCLAJE QUÍMICO AL H.A. Y SOLDADOS A MARCOS DE REJA POSTERIORMENTE.
- SE ADMITIRÁ A LOS EFECTOS DEL TRABAJO EN OBRA LA SUBDIVISIÓN EN MÓDULOS SIN AFECTAR EL DISEÑO PROPUESTO EN LA PLANILLA, DEBIENDO CONTARSE EN TODO MOMENTO CON LA APROBACIÓN DEL ARQ. PROYECTISTA O SUPERVISOR DE OBRA.

NOTA

- TODAS LAS MEDIDAS Y CANTIDADES SE VERIFICARÁN EN OBRA.
- TODAS LAS ABERTURAS SE DIBUJAN VISTAS DESDE EL EXTERIOR
- VER EN PLANTA LA UBICACIÓN DE LA PUERTA EN CADA REJA

NICHOS DE COLGAR PARA AA

ESCALAS

1:50

DETALLES

—

TIPO	H14	CANTIDAD	2	IZQ.	—	UBICACION	P.B
				DER.	—		

ESTRUCTURA	ANCLAJE HIERROS Ø 16
	MATERIAL HERRERIA COMUN PERFIL "L" SECCIÓN:1.5"x1.5"

HERRAJES HOJA	MATERIAL	ESTRUCTURA BASTIDOR PERFIL "L" 1.5"x 1.5"			
	PAÑOS	TABLERO CHAPA PERFORADA COSMO N°18			
HERRAJES HOJA	MOVIMIENTO	CANTIDAD	3	TIPO	BISAGRAS 50MM
HERRAJES HOJA	MANIOBRA	CANTIDAD	1	TIPO	CERROJO
	CIERRE				

TERMINACIÓN ESMALTE COLOR HIERRO ENVEJECIDO 61GY11/019

H15

NICHOS DE COLGAR PARA AIRES ACONDICIONADOS

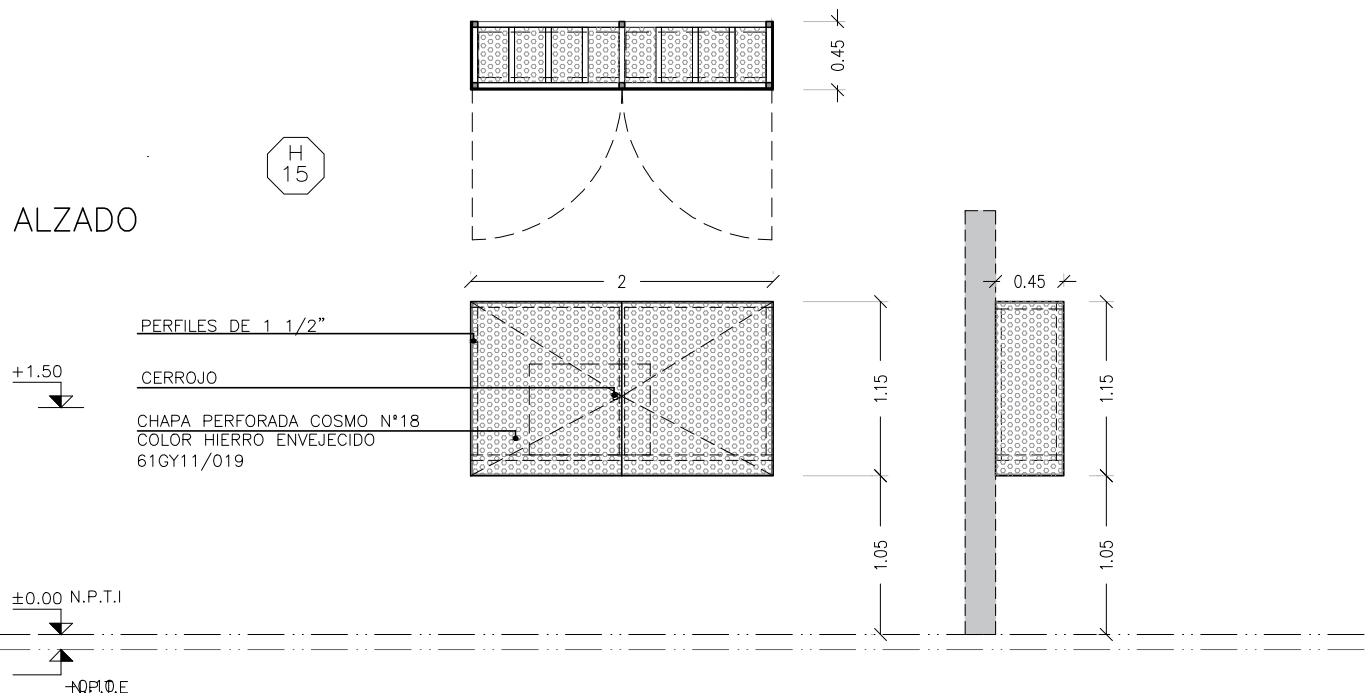
Escala: 1/50

CAIF MINAS 2 Olegario

HERRERÍA

PLANTA

ALZADO



NOTA:

- LAS PLANCHUELAS CORRESPONDIENTES AL MARCO DEL PORTÓN ESTARÁN DISTANCIADAS DEL PERÍMETRO DEL VANO 3cm. SEGÚN SE INDICA EN EL GRÁFICO
- LA DIVISION HORIZONTAL: (HIERRO REDONDO Ø16) SE HARÁ EN PARTES IGUALES Y TENDRÁ UNA SEPARACIÓN MÁXIMA DE 13cm.
- DIVISIONES VERTICALES: SERÁN DE PLANCHUELA 1 1/2"x1/4"
- EN PORTONES: MARCO PERFIL L 1/2"
- AMURE LATERAL: SE REALIZARÁN AMURE CON GRAPAS PLANCHUELA 1 1/2"x1/4"
- AMURE VERTICAL: SE REALIZARÁ CON VARILLA Ø16 SEGÚN SE INDICA EN ESTA PLANILLA
- OPCIÓN DE AMURE: PERNOS Ø16mm. CON ANCLAJE QUÍMICO AL H.A. Y SOLDADOS A MARCOS DE REJA POSTERIORMENTE.
- SE ADMITIRÁ A LOS EFECTOS DEL TRABAJO EN OBRA LA SUBDIVISIÓN EN MÓDULOS SIN AFECTAR EL DISEÑO PROPUESTO EN LA PLANILLA, DEBIENDO CONTARSE EN TODO MOMENTO CON LA APROBACIÓN DEL ARQ. PROYECTISTA O SUPERVISOR DE OBRA.

NOTA

- TODAS LAS MEDIDAS Y CANTIDADES SE VERIFICARÁN EN OBRA.
- TODAS LAS ABERTURAS SE DIBUJAN VISTAS DESDE EL EXTERIOR
- VER EN PLANTA LA UBICACIÓN DE LA PUERTA EN CADA REJA

NICHOS DE COLGAR PARA AA

ESCALAS

1:50

DETALLES

—

TIPO	H15	CANTIDAD	2	IZQ.	—	UBICACION	P.A
				DER.	—		

ESTRUCTURA	ANCLAJE HIERROS Ø 16		
	MATERIAL HERRERIA COMUN PERFIL "L"	SECCIÓN:1.5"x1.5"	

HERRAJES HOJA	MATERIAL	ESTRUCTURA BASTIDOR PERFIL "L" 1.5"x 1.5"		
		TABLERO CHAPA PERFORADA COSMO N°18		
	PAÑOS	PUERTAS CHAPA PERFORADA COSMO N°18		
MOVIMIENTO	CANTIDAD	3	TIPO	BISAGRAS 50MM
MANIOBRA				
CIERRE	1			CERROJO

TERMINACIÓN ESMALTE COLOR HIERRO ENVEJECIDO 61GY11/019

SE AMURARÁ A H.A. Y MAMPOSTERÍA A BORDE EXTERIOR

H18	REJA FIJA / ESCALERA	Escala: 1/50	CAIF MINAS 2 Olegario HERRERÍA
ALZADO			
<div><div><p>NOTA:</p><ul style="list-style-type: none">-LAS PLANCHUELAS CORRESPONDIENTES AL MARCO DEL PORTÓN ESTARÁN DISTANCIADAS DEL PERÍMETRO DEL VANO 3cm. SEGÚN SE INDICA EN EL GRÁFICO-LA DIVISION HORIZONTAL: (HIERRO REDONDO Ø16) SE HARÁ EN PARTES IGUALES Y TENDRÁ UNA SEPARACION MÁXIMA DE 13cm.-DIVISIONES VERTICALES: SERÁN DE PLANCHUELA 1 1/2"x1/4"-EN PORTONES: MARCO PERFIL L 1/2"-AMURE LATERAL: SE REALIZARÁN AMURE CON GRAPAS PLANCHUELA 1 1/2"x1/4"-AMURE VERTICAL: SE REALIZARÁ CON VARILLA Ø16 SEGÚN SE INDICA EN ESTA PLANILLA-OPCIÓN DE AMURE: PERNOS Ø16mm. CON ANCLAJE QUÍMICO AL H.A. Y SOLDADOS A MARCOS DE REJA POSTERIORMENTE.- SE ADMITIRÁ A LOS EFECTOS DEL TRABAJO EN OBRA LA SUBDIVISIÓN EN MÓDULOS SIN AFECTAR EL DISEÑO PROPUESTO EN LA PLANILLA, DEBIENDO CONTARSE EN TODO MOMENTO CON LA APROBACIÓN DEL ARQ. PROYECTISTA O SUPERVISOR DE OBRA.</div><div><p>NOTA</p><ul style="list-style-type: none">- TODAS LAS MEDIDAS Y CANTIDADES SE VERIFICARAN EN OBRA.- TODAS LAS ABERTURAS SE DIBUJAN VISTAS DESDE EL EXTERIOR- VER EN PLANTA LA UBICACIÓN DE LA PUERTA EN CADA REJA</div></div>			
REJA FIJA		ESCALAS	1:50
		DETALLES	—
TIPO	H18	CANTIDAD	1
		IZQ.	—
		DER.	—
UBICACION		ESCALERA	
ESTRUCTURA		ANCLAJE HIERROS Ø 16	
		MATERIAL PLANCHUELA	SECCIÓN 1 1/2"x1/4"
COMPONENTES	DIVISIONES	MAT. HIERRO REDONDO	SECCIÓN Ø16
		PLANCHUELA	SECCIÓN 1 1/2"x1/4"
	PANELES	MAT.	
			SECCIÓN
	PASAMANOS	MAT.	
			SECCIÓN
ACCESORIOS			
HERRAJES			
TERMINACIÓN		GALVANIZADO EN CALIENTE	
OBSERVACIONES		SE AMURARÁ A H.A. Y MAMPOSTERÍA A BORDE EXTERIOR	

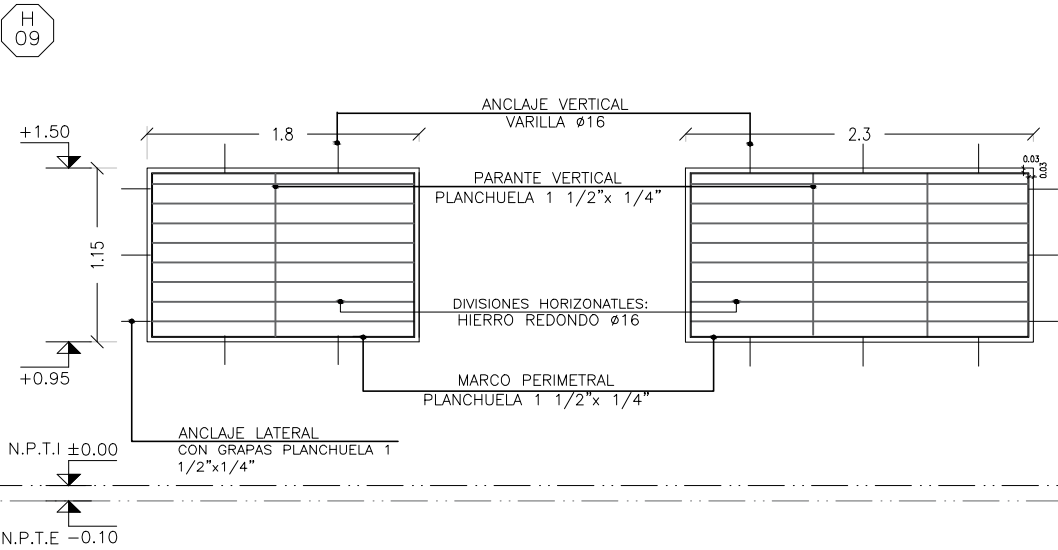
H19

REJA FIJA/ LOCAL DE FUNCIONARIOS

Escala: 1/50

CAIF MINAS 2 Olegario
HERRERÍA

ALZADO



- NOTA:
- LAS PLANCHUELAS CORRESPONDIENTES AL MARCO DEL PORTÓN ESTARÁN DISTANCIADAS DEL PERÍMETRO DEL VANO 3cm. SEGÚN SE INDICA EN EL GRÁFICO
 - LA DIVISION HORIZONTAL: (HIERRO REDONDO Ø16) SE HARÁ EN PARTES IGUALES Y TENDRÁ UNA SEPARACION MÁXIMA DE 13cm.
 - DIVISIONES VERTICALES: SERÁN DE PLANCHUELA 1 1/2"x1/4"
 - EN PORTONES: MARCO PERFIL L 1/2"
 - AMURE LATERAL: SE REALIZARÁN AMURE CON GRAPAS PLANCHUELA 1 1/2"x1/4"
 - AMURE VERTICAL: SE REALIZARÁ CON VARILLA Ø16 SEGÚN SE INDICA EN ESTA PLANILLA
 - OPCIÓN DE AMURE: PERNOS Ø16mm, CON ANCLAJE QUÍMICO AL H.A. Y SOLDADOS A MARCOS DE REJA POSTERIORMENTE.
 - SE ADMITIRÁ A LOS EFECTOS DEL TRABAJO EN OBRA LA SUBDIVISIÓN EN MÓDULOS SIN AFECTAR EL DISEÑO PROPUESTO EN LA PLANILLA, DEBIENDO CONTARSE EN TODO MOMENTO CON LA APROBACIÓN DEL ARQ. PROYECTISTA O SUPERVISOR DE OBRA.

- NOTA
- TODAS LAS MEDIDAS Y CANTIDADES SE VERIFICARAN EN OBRA.
 - TODAS LAS ABERTURAS SE DIBUJAN VISTAS DESDE EL EXTERIOR
 - VER EN PLANTA LA UBICACIÓN DE LA PUERTA EN CADA REJA

REJA FIJA

ESCALAS	1:50	DETALLES	—
---------	------	----------	---

TIPO	H19	CANTIDAD	1	IZQ.	—	UBICACION	LOCAL DE FUNCIONARIOS
				DER.	—		

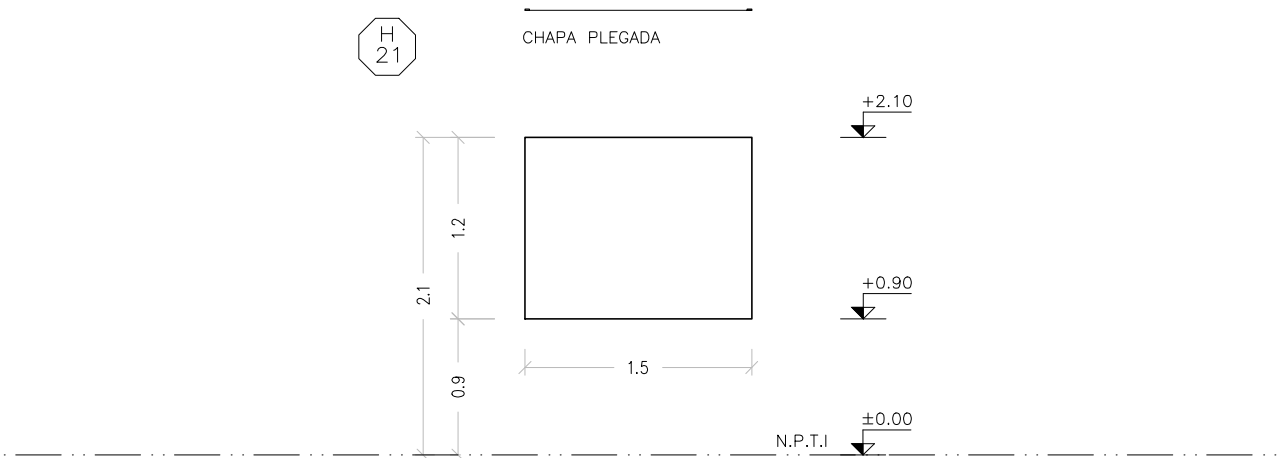
ESTRUCTURA	ANCLAJE HIERROS Ø 16		
	MATERIAL PLANCHUELA	SECCIÓN	1 1/2"x1/4"

COMPONENTES	DIVISIONES	MAT.	HIERRO REDONDO	SECCIÓN	Ø16
			PLANCHUELA	SECCIÓN	1 1/2"x1/4"
	PANELES	MAT.			
				SECCIÓN	
	PASAMANOS	MAT.			
				SECCIÓN	
	ACCESORIOS				
	HERRAJES				

TERMINACIÓN	GALVANIZADO EN CALIENTE
OBSERVACIONES	SE AMURARÁ A H.A. Y MAMPOSTERÍA A BORDE EXTERIOR

TERMINACIÓN ESMALTE COLOR HIERRO ENVEJECIDO 61GY11/019

ALZADO



CARTELERA

ESCALAS	1:50	DETALLES	—
---------	------	----------	---

TIPO	H21	CANTIDAD	1	IZQ.	—	UBICACION	CIRCULACIÓN
				DER.	—		

ESTRUCTURA	ANCLAJE	BROCAS
	MATERIAL	CHAPA Nº22 PLEGADA Y PINTADA AL HORNO

OBSERVACIONES	50 IMANES CILINDRICOS

TERMINACIÓN	GALVANIZADO EN CALIENTE
OBSERVACIONES	SE AMURARÁ A PILASTRA

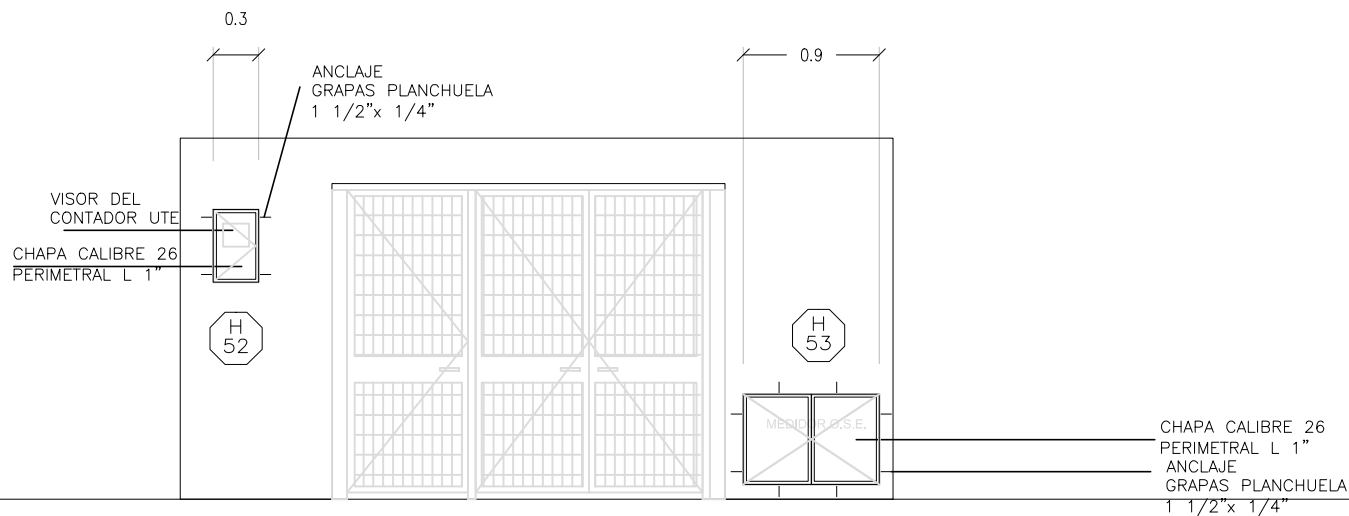
H52y H53

PUERTAS MEDIDOR DE UTE Y OSE

Escala: 1/50

CAIF MINAS 2 Olegario
HERRERÍA

ALZADO



NOTA:

- LAS PLANCHUELAS CORRESPONDIENTES AL MARCO DEL PORTÓN ESTARÁN DISTANCIADAS DEL PERÍMETRO DEL VANO 3cm. SEGÚN SE INDICA EN EL GRÁFICO
- LA DIVISION HORIZONTAL: (HIERRO REDONDO Ø16) SE HARÁ EN PARTES IGUALES Y TENDRÁ UNA SEPARACIÓN MÁXIMA DE 13cm.
- DIVISIONES VERTICALES: SERÁN DE PLANCHUELA 1 1/2"x1/4"
- EN PORTONES: MARCO PERFIL L 1/2"
- AMURE LATERAL: SE REALIZARÁN AMURE CON GRAPAS PLANCHUELA 1 1/2"x1/4"
- AMURE VERTICAL: SE REALIZARÁ CON VARILLA Ø16 SEGÚN SE INDICA EN ESTA PLANILLA
- OPCIÓN DE AMURE: PERNOS Ø16mm. CON ANCLAJE QUÍMICO AL H.A. Y SOLDADOS A MARCOS DE REJA POSTERIORMENTE.
- SE ADMITIRÁ A LOS EFECTOS DEL TRABAJO EN OBRA LA SUBDIVISIÓN EN MÓDULOS SIN AFECTAR EL DISEÑO PROPUESTO EN LA PLANILLA, DEBIENDO CONTARSE EN TODO MOMENTO CON LA APROBACIÓN DEL ARQ. PROYECTISTA O SUPERVISOR DE OBRA.

NOTA

- TODAS LAS MEDIDAS Y CANTIDADES SE VERIFICARAN EN OBRA.
- TODAS LAS ABERTURAS SE DIBUJAN VISTAS DESDE EL EXTERIOR
- VER EN PLANTA LA UBICACIÓN DE LA PUERTA EN CADA REJA

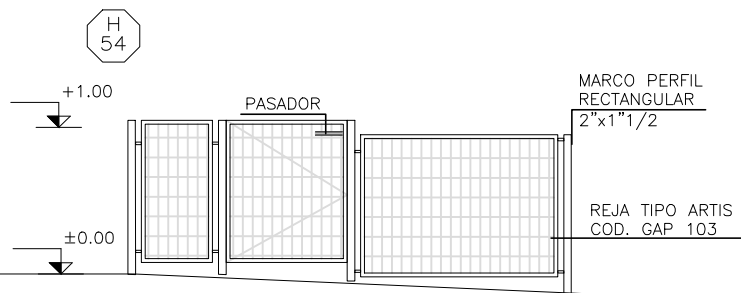
PUERTA MEDIDOR DE UTE Y OSE

ESCALAS	1:50	DETALLES	—
---------	------	----------	---

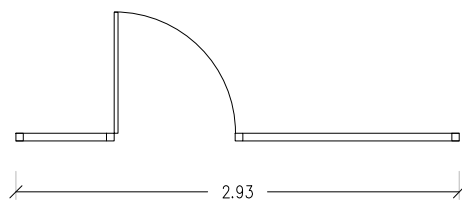
TIPO	H52 y H53	CANTIDAD	1	IZQ.	—	DER.	—	UBICACION	PUERTAS MEDIDOR DE UTE Y OSE
------	-----------	----------	---	------	---	------	---	-----------	------------------------------

	ANCLAJE GRAPAS PLANCHUELA 1 1/2" X 1/4"
	MATERIAL CHAPA CALIBRE 26 PERIMETRAL "L" 1"
OBSERVACIONES	
PINTADO COLOR IDEM MURO	
SEGUN NORMATIVA	

ALZADO



PLANTA



- NOTA:
- LAS PLANCHUELAS CORRESPONDIENTES AL MARCO DEL PORTÓN ESTARÁN DISTANCIADAS DEL PERÍMETRO DEL VANO 3cm. SEGÚN SE INDICA EN EL GRÁFICO
 - LA DIVISION HORIZONTAL: (HIERRO REDONDO Ø16) SE HARÁ EN PARTES IGUALES Y TENDRÁ UNA SEPARACIÓN MÁXIMA DE 13cm.
 - DIVISIONES VERTICALES: SERÁN DE PLANCHUELA 1 1/2"x1/4"
 - EN PORTONES: MARCO PERFIL L 1/2"
 - AMURE LATERAL: SE REALIZARÁN AMURE CON GRAPAS PLANCHUELA 1 1/2"x1/4"
 - AMURE VERTICAL: SE REALIZARÁ CON VARILLA Ø16 SEGÚN SE INDICA EN ESTA PLANILLA
 - OPCIÓN DE AMURE: PERNOS Ø16mm. CON ANCLAJE QUÍMICO AL H.A. Y SOLDADOS A MARCOS DE REJA POSTERIORMENTE.
 - SE ADMITIRÁ A LOS EFECTOS DEL TRABAJO EN OBRA LA SUBDIVISIÓN EN MÓDULOS SIN AFECTAR EL DISEÑO PROPUESTO EN LA PLANILLA, DEBIENDO CONTARSE EN TODO MOMENTO CON LA APROBACIÓN DEL ARQ. PROYECTISTA O SUPERVISOR DE OBRA.

- NOTA
- TODAS LAS MEDIDAS Y CANTIDADES SE VERIFICARAN EN OBRA.
 - TODAS LAS ABERTURAS SE DIBUJAN VISTAS DESDE EL EXTERIOR
 - VER EN PLANTA LA UBICACIÓN DE LA PUERTA EN CADA REJA

PORTON EXTERIOR

ESCALAS	1:50	DETALLES	—
---------	------	----------	---

TIPO	H54	CANTIDAD	1	IZQ.	—	UBICACION	PORTON EXTERIOR
				DER.	—		

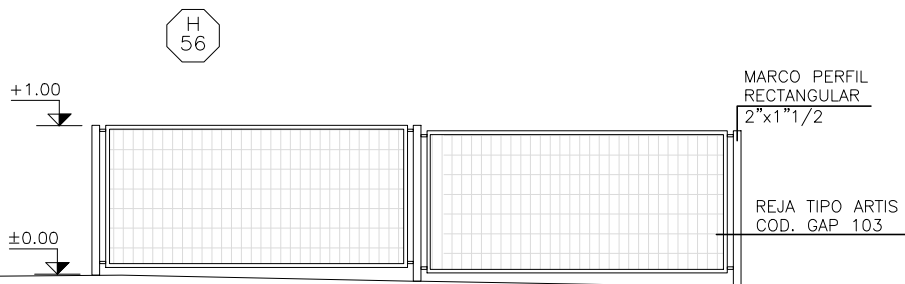
ESTRUCTURA	ANCLAJE
	MATERIAL SECCIÓN

	ANCLAJE VARILLA DE 16 HACIA EL MURO Y HACIA PASAMANO
	MATERIAL MARCO PERFIL RECTANGULAR 2" x 1" 1/2. REJA TIPO ARTIS COD. GAP 103

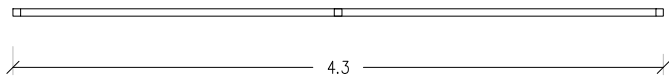
OBSERVACIONES	GALVANIZADO EN CALIENTE
---------------	-------------------------

OBSERVACIONES	GALVANIZADO EN CALIENTE

ALZADO



PLANTA



- NOTA:
- LAS PLANCHUELAS CORRESPONDIENTES AL MARCO DEL PORTÓN ESTARÁN DISTANCIADAS DEL PERÍMETRO DEL VANO 3cm. SEGÚN SE INDICA EN EL GRÁFICO
 - LA DIVISION HORIZONTAL: (HIERRO REDONDO Ø16) SE HARÁ EN PARTES IGUALES Y TENDRÁ UNA SEPARACIÓN MÁXIMA DE 13cm.
 - DIVISIONES VERTICALES: SERÁN DE PLANCHUELA 1 1/2"x1/4"
 - EN PORTONES: MARCO PERFIL L 1/2"
 - AMURE LATERAL: SE REALIZARÁN AMURE CON GRAPAS PLANCHUELA 1 1/2"x1/4"
 - AMURE VERTICAL: SE REALIZARÁ CON VARILLA Ø16 SEGÚN SE INDICA EN ESTA PLANILLA
 - OPCIÓN DE AMURE: PERNOS Ø16mm. CON ANCLAJE QUÍMICO AL H.A. Y SOLDADOS A MARCOS DE REJA POSTERIORMENTE.
 - SE ADMITIRÁ A LOS EFECTOS DEL TRABAJO EN OBRA LA SUBDIVISIÓN EN MÓDULOS SIN AFECTAR EL DISEÑO PROPUESTO EN LA PLANILLA, DEBIENDO CONTARSE EN TODO MOMENTO CON LA APROBACIÓN DEL ARQ. PROYECTISTA O SUPERVISOR DE OBRA.

- NOTA
- TODAS LAS MEDIDAS Y CANTIDADES SE VERIFICARAN EN OBRA.
 - TODAS LAS ABERTURAS SE DIBUJAN VISTAS DESDE EL EXTERIOR
 - VER EN PLANTA LA UBICACIÓN DE LA PUERTA EN CADA REJA

PORTON EXTERIOR

ESCALAS	1:50	DETALLES	—
---------	------	----------	---

TIPO	H56	CANTIDAD	1	IZQ.	—	UBICACION	PORTON EXTERIOR
				DER.	—		

ESTRUCTURA	ANCLAJE
	MATERIAL SECCIÓN

	ANCLAJE VARILLA DE 16 HACIA EL MURO Y HACIA PASAMANO
	MATERIAL MARCO PERFIL RECTANGULAR 2" x 1" 1/2. REJA TIPO ARTIS COD. GAP 103

OBSERVACIONES	GALVANIZADO EN CALIENTE

HERRERÍA

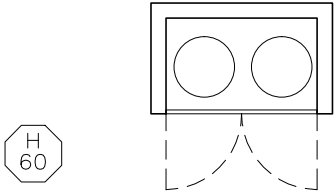
OBSERVACIONES	GALVANIZADO EN CALIENTE

OBSERVACIONES	GALVANIZADO EN CALIENTE

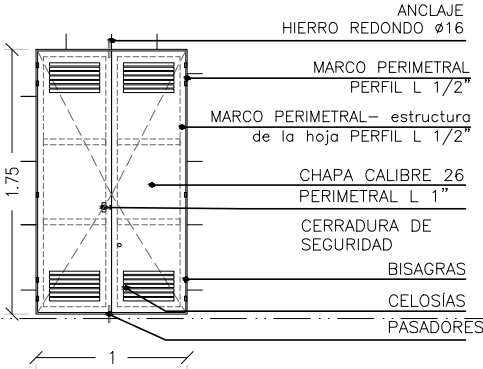
H59	PUERTA CASETA TANQUES DE AGUA Y BOMBAS		Escala: 1/50		CAIF MINAS 2 Olegario	
					HERRERÍA	
PLANTA						
ALZADO						
<div><div><p>NOTA:</p><ul style="list-style-type: none">-LAS PLANCHUELAS CORRESPONDIENTES AL MARCO DEL PORTÓN ESTARÁN DISTANCIADAS DEL PERÍMETRO DEL VANO 3cm. SEGÚN SE INDICA EN EL GRÁFICO-LA DIVISION HORIZONTAL: (HIERRO REDONDO Ø16) SE HARÁ EN PARTES IGUALES Y TENDRÁ UNA SEPARACIÓN MÁXIMA DE 13cm.-DIVISIONES VERTICALES: SERÁN DE PLANCHUELA 1 1/2"x1/4"-EN PORTONES: MARCO PERFIL L 1/2"-AMURE LATERAL: SE REALIZARÁN AMURE CON GRAPAS PLANCHUELA 1 1/2"x1/4"-AMURE VERTICAL: SE REALIZARÁ CON VARILLA Ø16 SEGÚN SE INDICA EN ESTA PLANILLA-OPCIÓN DE AMURE: PERNOS Ø16mm. CON ANCLAJE QUÍMICO AL H.A. Y SOLDADOS A MARCOS DE REJA POSTERIORMENTE.-SE ADMITIRÁ A LOS EFECTOS DEL TRABAJO EN OBRA LA SUBDIVISIÓN EN MÓDULOS SIN AFECTAR EL DISEÑO PROPUESTO EN LA PLANILLA, DEBIENDO CONTARSE EN TODO MOMENTO CON LA APROBACIÓN DEL ARQ. PROYECTISTA O SUPERVISOR DE OBRA.</div><div><p>NOTA</p><ul style="list-style-type: none">- TODAS LAS MEDIDAS Y CANTIDADES SE VERIFICARAN EN OBRA.- TODAS LAS ABERTURAS SE DIBUJAN VISTAS DESDE EL EXTERIOR- VER EN PLANTA LA UBICACIÓN DE LA PUERTA EN CADA REJA</div></div>						
PUERTA CASETA TANQUES Y BOMBAS					ESCALAS	1:50
					DETALLES	—
TIPO	H59	CANTIDAD	1	IZQ. — DER. —	UBICACION	PUERTAS NICHOS TANQUES Y BOMBAS
ESTRUCTURA		ANCLAJE HIERROS Ø 16				
		MATERIAL HERRERIA COMUN PERFIL "L"		SECCIÓN:1.5"x1/4"		
HERRAJES HOJA	MATERIAL	ESTRUCTURA BASTIDOR PERFIL "L" 1.5"x 1/4"				
		TABLERO CHAPA CAL 26				
	PAÑOS	PUERTAS CON CELOSÍAS INFERIORES Y SUPERIORES				
	MOVIMIENTO	CANTIDAD	10	TIPO	BISAGRAS 50MM	
					4 PASADORES INFERIORES Y SUPERIORES	
	MANIOBRA					
	CIERRE	2		CERRADURA DE SEGURIDAD		
TERMINACIÓN GALVANIZADO EN CALIENTE						
OBSERVACIONES SE AMURARÁ A H.A. Y MAMPOSTERÍA						

PLANTA

NICHOS GAS
(Garrafones)



ALZADO



NOTA:

- LAS PLANCHUELAS CORRESPONDIENTES AL MARCO DEL PORTÓN ESTARÁN DISTANCIADAS DEL PERÍMETRO DEL VANO 3cm. SEGÚN SE INDICA EN EL GRÁFICO
- LA DIVISION HORIZONTAL: (HIERRO REDONDO Ø16) SE HARÁ EN PARTES IGUALES Y TENDRÁ UNA SEPARACIÓN MÁXIMA DE 13cm.
- DIVISIONES VERTICALES: SERÁN DE PLANCHUELA 1 1/2"x1/4"
- EN PORTONES: MARCO PERFIL L 1/2"
- AMURE LATERAL: SE REALIZARÁN AMURE CON GRAPAS PLANCHUELA 1 1/2"x1/4"
- AMURE VERTICAL: SE REALIZARÁ CON VARILLA Ø16 SEGÚN SE INDICA EN ESTA PLANILLA
- OPCIÓN DE AMURE: PERNOS Ø16mm. CON ANCLAJE QUÍMICO AL H.A. Y SOLDADOS A MARCOS DE REJA POSTERIORMENTE.
- SE ADMITIRÁ A LOS EFECTOS DEL TRABAJO EN OBRA LA SUBDIVISIÓN EN MÓDULOS SIN AFECTAR EL DISEÑO PROPUESTO EN LA PLANILLA, DEBIENDO CONTARSE EN TODO MOMENTO CON LA APROBACIÓN DEL ARQ. PROYECTISTA O SUPERVISOR DE OBRA.

NOTA

- TODAS LAS MEDIDAS Y CANTIDADES SE VERIFICARÁN EN OBRA.
- TODAS LAS ABERTURAS SE DIBUJAN VISTAS DESDE EL EXTERIOR
- VER EN PLANTA LA UBICACIÓN DE LA PUERTA EN CADA REJA

PUERTA CASETA GARRAFAS

ESCALAS	1:50	DETALLES	—
---------	------	----------	---

TIPO	H60	CANTIDAD	1	IZQ.	—	UBICACION	PUERTAS NICHOS GARRAFAS
				DER.	—		

ESTRUCTURA	ANCLAJE HIERROS Ø 16		
	MATERIAL HERRERIA COMUN PERFIL "L"	SECCIÓN:1.5"x1/4"	

HERRAJES HOJA	MATERIAL		ESTRUCTURA BASTIDOR PERFIL "L" 1.5"X 1/4"				
			TABLERO CHAPA CAL 26				
	PAÑOS		PUERTAS CON CELOSÍAS INFERIORES Y SUPERIORES				
	MOVIMIENTO	CANTIDAD	10	TIPO	BISAGRAS 50MM		
					PASADOR INFERIOR Y SUPERIOR		
	MANIOBRA						
	CIERRE		2		CERRADURA DE SEGURIDAD		

TERMINACIÓN GALVANIZADO EN CALIENTE

OBSERVACIONES SE AMURARÁ A H.A. Y MAMPOSTERÍA

H61

COLUMNA LUMINARIA

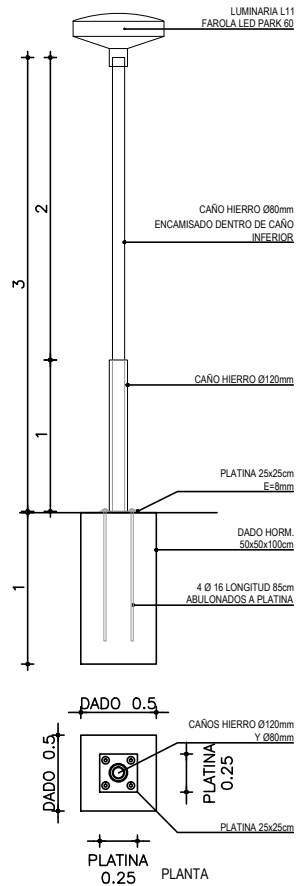
Escala:

1/50

CAIF MINAS 2 Olegario

HERRERÍA

ALZADO



NOTA

- TODAS LAS MEDIDAS Y CANTIDADES SE VERIFICARÁN EN OBRA.
- TODAS LAS ABERTURAS SE DIBUJAN VISTAS DESDE EL EXTERIOR

ESCALAS

1:20

DETALLES

—

TIPO	H61	CANTIDAD	6	IZQ.	—	UBICACION	PATIO EXTERIOR
				DER.	—		

COLUMNA LUMINARIA h total 3mts

CANTIDAD: 18

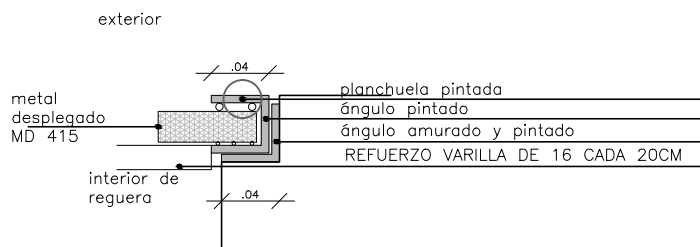
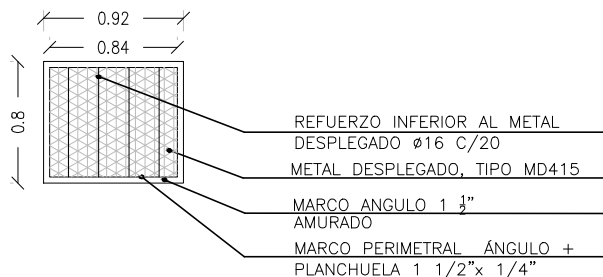
ESPECIFICACIONES:

*CAÑO INFERIOR Ø120mm h= 1mts.

*CAÑO SUPERIOR Ø80mm h= 3mts (encamisado en caño inferior).

*Terminación 2 MANOS ANTIÓXIDO Y TRES MANOS (MIN) ESMALTE SATINADO COLOR TIPO GRIS GRAFITO.

IRÁN SUJETAS POR PLATIAN DE HIERRO 25x25cm, AMURADA POR PERNOS A LA BASE DE HORMIGÓN.



-LA DIVISION HORIZONTAL: (HIERRO REDONDO $\phi 16$) SE HARÁ EN PARTES IGUALES Y TENDRÁ UNA SEPARACIÓN DE 15cm.

— SE ADMITIRÁ A LOS EFECTOS DEL TRABAJO EN OBRA LA SUBDIVISIÓN EN MÓDULOS SIN AFECTAR EL DISEÑO PROPUESTO EN LA PLANILLA, DEBIENDO CONTARSE EN TODO MOMENTO CON LA APROBACIÓN DEL ARQ. PROYECTISTA O SUPERVISOR DE OBRA.

NOTA

- TODAS LAS MEDIDAS Y CANTIDADES SE VERIFICARAN EN OBRA.
- TODAS LAS ABERTURAS SE DIBUJAN VISTAS DESDE EL EXTERIOR

REGUERA

ESCALAS	1:50	DETALLES	1:5
---------	------	----------	-----

TIPO	H62	CANTIDAD	4	IZQ.	—	UBICACION	PATIO EXTERIOR
				DER.	—		

ESTRUCTURA	ANCLAJE	
	MATERIAL	SECCIÓN 1 1/2"x1/2"

COMPONENTES	DIVISIONES	MAT.	SECCIÓN
			SECCIÓN
	PANELES	MAT.	
			SECCIÓN
	PASAMANOS	MAT.	
			SECCIÓN
	ACCESORIOS		
	HERRAJES		

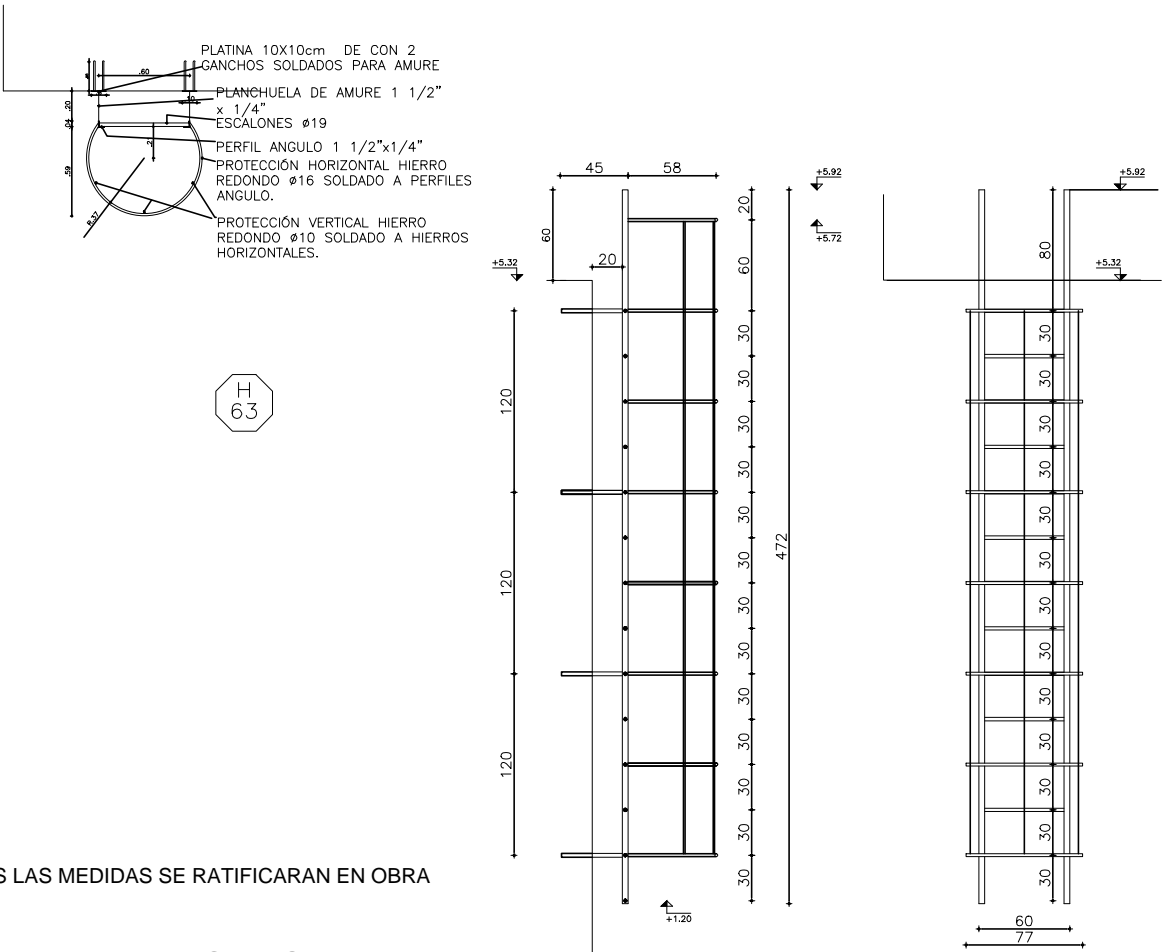
TERMINACIÓN	GALVANIZADO EN CALIENTE
OBSERVACIONES	MÓDULOS CON MARCO REBATIBLE PARA LIMPIEZA

H63

ESCALERA EXTERIOR PARA ACCESO A TECHO
LIMPIEZA CANALONES Y MANTENIMIENTO.

Escala: 1/50
Fecha:

CAIF MINAS 2 OLEGARIO
HERRERÍA



TODAS LAS MEDIDAS SE RATIFICARAN EN OBRA

PLANILLA DE REFERENCIA - NO APTA PARA CONSTRUIR
SE DEBERÁN RESPETAR LAS CARACTERÍSTICAS TÉCNICAS
AJUSTANDO MEDIDAS Y CANTIDADES SEGÚN PLANTAS Y ALZADOS DEL PROYECTO BÁSICO

ESCALERA EXTERIOR

TIPO	H63	CANTIDAD	1	FIJA MOVIL	UBICACION	EXTERIOR
------	-----	----------	---	---------------	-----------	----------

ESTRUCTURA	ANCLAJE	PLANCHUELA 1" x 1/4"
	MATERIAL	COLOCACION AMURADO

COMPONENTES	DIVISIONES	MAT.	ESCALONES VARILLA Ø22	SECCION	Ø22
	ESTRUCTURA	MAT.	PERFIL ANGULO	SECCION	1 1/2"x1/4"
PROTECCIÓN	MAT.	HIERRO REDONDO	SECCION	Ø16 HORIZONTAL Y Ø10 VERTICAL	

TERMINACION	3 MANOS DE ANTIOXIDO EPOXI Y 3 MANOS ESMALTE GRIS GRAFITO POLIURETÁNICO
	LA ÚLTIMA MANO DE PLOMAGINA SE DARÁ EN OBRA.

OBSERVACIONES

NOTA
. TODAS LAS MEDIDAS SE VERIFICARAN EN OBRA.

H64

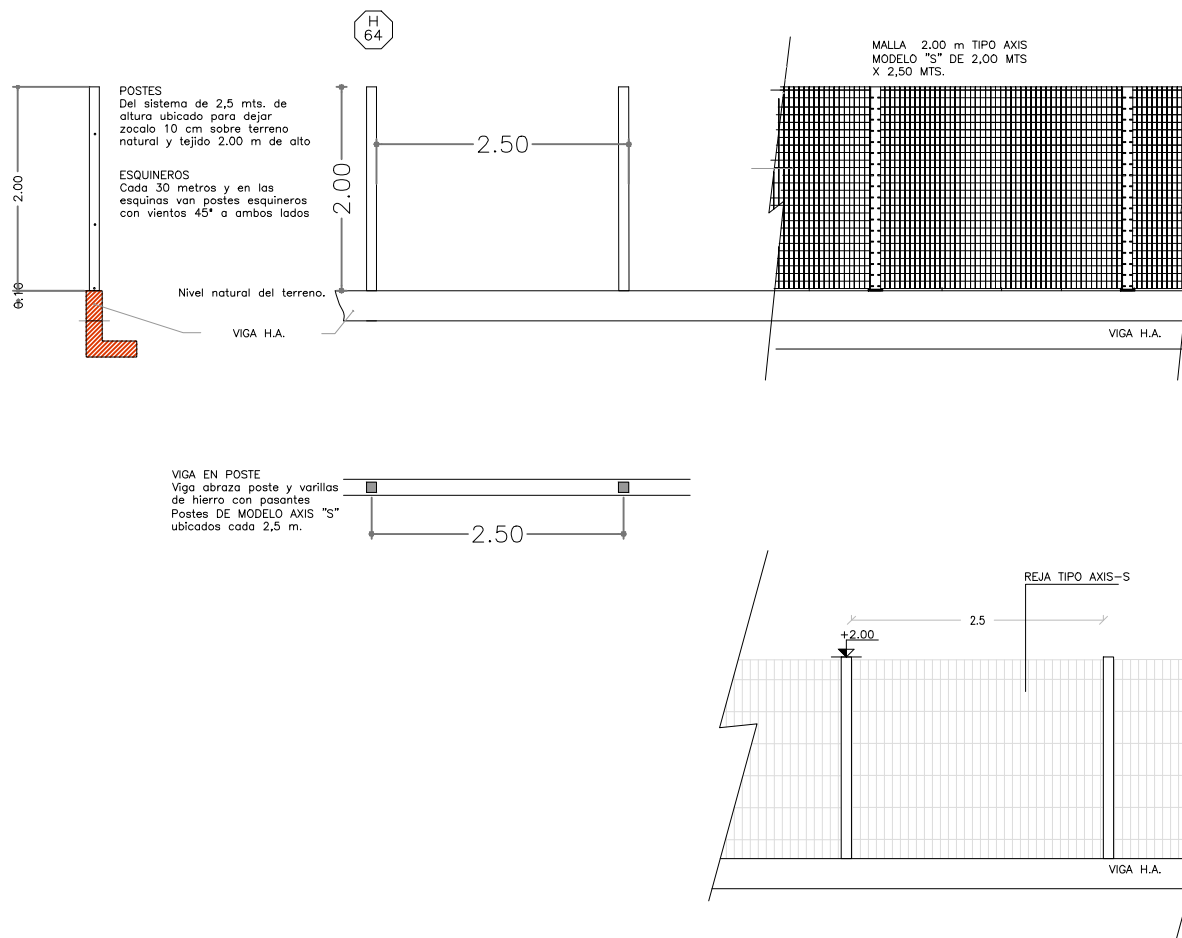
CERCO PERIMETRAL

Escala: 1/75

CAIF MINAS 2 Olegario

HERRERÍA

ALZADO DETALLE GENERICO DE CERCO PERIMETRAL



NOTA

- TODAS LAS MEDIDAS Y CANTIDADES SE VERIFICARAN EN OBRA.
- TODAS LAS ABERTURAS SE DIBUJAN VISTAS DESDE EL EXTERIOR

AXIS GENERICO

ESCALAS

1:100

DETALLES

1:10

TIPO	H64	CANTIDAD	IZQ.	-	UBICACION	AXIS GENERICO
			DER.	-		

ESTRUCTURA	ANCLAJE HIERROS $\varnothing 16$
	MATERIAL PLANCHUELA
	SECCIÓN 1 1/2"x1/4"

COMPONENTES	DIVISIONES	MAT. HIERRO REDONDO	SECCIÓN $\varnothing 16$
		PLANCHUELA	SECCIÓN 1 1/2"x1/4"
	PANELES	MAT.	SECCIÓN
	PASAMANOS	MAT.	SECCIÓN
	ACCESORIOS		
	HERRAJES		

TERMINACIÓN	GALVANIZADA EN CALIENTE
	-
OBSERVACIONES	SE AMURARÁ A H.A. Y MAMPOSTERÍA